



YOUR
ENTRY
EXPERTS.

IHRE
FIRMENZENTRALE.

CASE STUDY SAMMLUNG



Die Speedlane Swing Speed Gates und die Tourlock 180-Sicherheitsstüren bieten in sieben Gebäuden den Eingang über einen einzigen Zugangspunkt.

LIBERTY GLOBAL.

LIBERTY GLOBAL ERHÖHT DIE SICHERHEIT AM EINGANG MIT SPEED GATES UND SICHERHEITSTÜREN VON BOON EDAM

Liberty Global ist ein internationales Telekommunikations- und Fernsehunternehmen sowie einer der größten Anbieter von Internet-Dienstleistungen außerhalb der USA. Das Unternehmen ist in 14 Ländern tätig und beschäftigt über 35.000 Mitarbeiter. Zu den Marken von Liberty Global gehören VodafoneZiggo, Virgin Media, UPC, Unitymedia und Telenet.

Liberty Global betreibt sieben Bürogebäude im niederländischen Schiphol-Rijk. Der Standort beschäftigt rund 1.600 Mitarbeiter und legt größten Wert auf Sicherheit. Trotz der

Kombination aus Technologie, privatem Sicherheitspersonal und einem allgemeinen Programm zur Sensibilisierung für das Thema Sicherheit ist bei Liberty Global der Bedarf für zusätzliche, höhere Sicherheitsmaßnahmen immer noch vorhanden.

DER BEDARF NACH EINEM HÖHEREN SICHERHEITSLABEL

„Wir hatten zwar Sicherheitspersonal am Haupteingang postiert, jedoch konnte nicht immer verhindert werden, dass Personen unbemerkt unsere Haupthalle betreten“, sagte Simon Kuitert, Corporate Security Manager bei Liberty Global. „Darüber hinaus gab es mehrere Eingänge, an denen Besucher gemeinsam mit Mitarbeitern ohne gesehen zu werden das Gebäude betreten konnten. Oft haben die Personen noch keine zutrittsbeschränkten oder

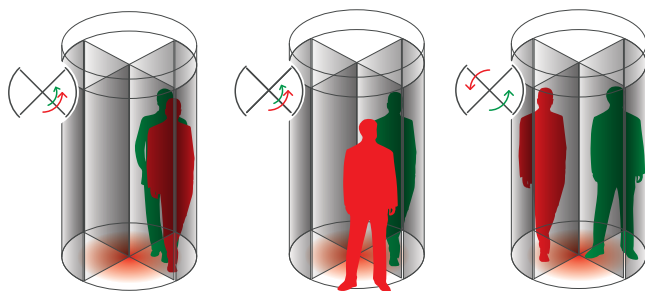
„Sie lassen dich nicht im Regen stehen und das gefällt mir.“

SIMON KUITERT,
CORPORATE SECURITY MANAGER

privaten Räume betreten, aber wir möchten wissen, wer in unser Gebäude geht. Aus diesem Grund haben wir bei einer kürzlich durchgeführten Renovierung einen zentralen Empfangsschalter einbauen lassen.“

PIGGYBACKING- UND TAILGATING-ERKENNUNG

Das Unternehmen hat sich im Hauptgebäude für die Speedlane Swing Speed Gates von Boon Edam entschieden. Während der Bürozeiten gibt es in dem Gebäude eine Rezeption, die Mitarbeiter, Besucher und Lieferanten empfängt. Die Speed Gates kombinieren Sicherheit mit Ästhetik und können eine hohe Frequenz an Personen verarbeiten. Aufgrund eines vorhandenen Fußbodenheizungssystems konnten die Anlagen nicht im Boden verankert werden, sodass die Sensorschleusen auf einer ebenen Plattform für einen nahtlosen Übergang montiert



wurden. Ein an den Speed Gates angebautes breiteres Zugangstor gewährleistet den Zugang für Rollstuhlfahrer, Personen mit Gepäck oder großen Paketen.

In den anderen sechs Gebäuden des Unternehmens wurden höhere Sicherheitsmaßnahmen umgesetzt. Die Sicherheitskarusselltüren Tourlock 180 von Boon Edam stellen sicher, dass jeweils nur ein autorisierter Mitarbeiter das Gebäude betritt. Wenn eine unbefugte Person versucht, einem Mitarbeiter in das nächste Segment der Tür zu folgen, erkennt die Tür die eintretende Person und stoppt die Drehung der Tür. Die autorisierte Person kann in dieser Position das Gebäude betreten während die Tailgating-Er-



kennung sicherstellt, dass die unbefugte Person die Tür verlassen kann.

EINE STARKE ZUSAMMENARBEIT

Liberty Global hat sich für die Zusammenarbeit mit Boon Edam und seine qualitativ hochwertigen Eingangslösungen entschieden. „Sie sind nicht die preiswertesten, aber die Produkte sind innovativ, langlebig und ästhetisch ansprechend.“, sagte Kuitert. „Bevor wir uns für Boon Edam entschieden haben, haben wir mit einem anderen Hersteller für Eingangslösungen zusammengearbeitet, da der die Produkte günstiger angeboten hat. Diese Wahl wurde sofort zur schlechtesten Kaufentscheidung des Jahres - es folgte eine Ausgabe nach der anderen. Seitdem wir Boon Edam-Produkte eingebaut haben, erhalten wir Qualität, beginnend mit dem Verkaufsprozess bis hin zum Service. Sie lassen dich nicht im Regen stehen und das gefällt mir.“

HERAUSFORDERUNG

- ✓ Mehr Sicherheit für 1600 Mitarbeiter in sieben Gebäuden
- ✓ Bessere Kontrolle und Überwachung der Besucher an den Haupteingängen

LÖSUNG

- ✓ Installation der Lifeline Speedlane Swing Speed Gates am Haupteingang
- ✓ Einbau einer Sensorschleuse mit höherer Durchgangsbreite für einen besseren Zugang für Rollstuhlfahrer und für die Anlieferung großer Gegenstände
- ✓ Aufbau einer Hochsicherheitskarusselltür zur Gewährleistung des autorisierten Zugangs für Mitarbeiter ohne Einsatz zusätzlichen Sicherheitspersonals
- ✓ Planung eines zentralen Eingangspunktes

VORTEILE

- ✓ Entlastung des Sicherheits- und Empfangspersonals
- ✓ Hohe Frequenz an Besuchern möglich
- ✓ Kombination aus Ästhetik und hoher Langlebigkeit der Produkte
- ✓ Anti-Piggybacking- und Tailgating-Funktion



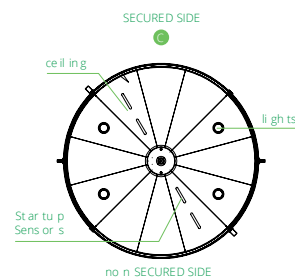
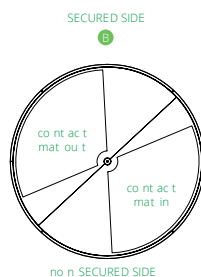
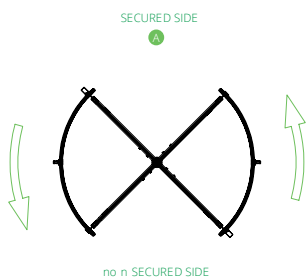
PHARM RESEARCH ASSOCIATES LTD.



EIN PHARMAUNTERNEHMEN ENTSCHEIDET SICH IM RAHMEN EINES MODERNISIERUNGSPROJEKTS FÜR EINEN SICHEREN TOURLOCK-EINGANG

Pharm Research Associates Ltd wurde 1996 als Forschungszentrum gegründet und betreibt kommerzielle, physikalische und biologische Forschung und Entwicklung. Das Unternehmen hatte zuvor eine Karusselltür mit dem Modell Crystal Tourniket in der Reading-Zentrale installiert und wandte sich erneut an Boon Edam, um sich fachkundig bei der Modernisierung in Swansea beraten zu lassen.

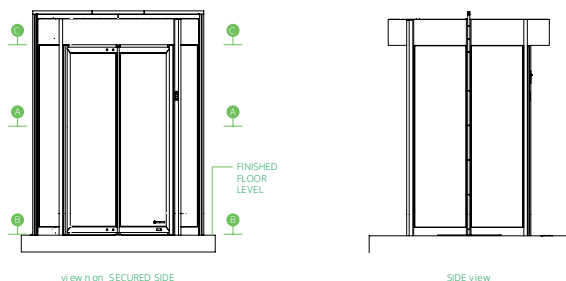
Pharm Research Associates musste den Eingang ihres Gebäudes in Swansea renovieren. Vor der Renovierung befand sich am Eingang des Standortes Swansea eine Karusselltür eines Fremdherstellers. Diese Karusselltür verlor an Funktionalität, sodass Pharm Research Associates den Austausch der Tür durch eine Neuanlage von Boon Edam beauftragte.



Pharmazeutische Unternehmen benötigen aufgrund der Speicherung sensibler Daten ein höheres Sicherheitsniveau. In diesen Einrichtungen besteht immer der Bedarf, den Zutritt zu überwachen und zu kontrollieren, um dadurch den Zugang für unautorisierte Personen zu verhindern und Sicherheitsrisiken zu reduzieren. Zur Erfüllung der hohen Sicherheitsanforderungen sollten neben einem Zutrittskontrollsystem auch Anlagen zur Kontrolle des Personenfluss installiert werden.

Der Kunde hat in diesem Projekt eng mit Boon Edam zusammengearbeitet, um potenzielle Bedrohungen zu ermitteln und sicherzustellen, dass das geforderte Sicherheitsniveau in die neuen Eingangslösungen integriert werden konnte. Es war wichtig, dass das ausgewählte Produkt einwandfrei funktioniert und nicht nur die Anforderungen des Gebäudes erfüllt sondern auch zur Unternehmenskultur passt. Anfänglich hatten Mitarbeiter vor Ort Bedenken, dass die erhöhten Sicherheitsmaßnahmen den Zugang zum Gebäude erschweren könnten.

„Die Originaltür wurde von einem anderen Hersteller installiert und war nicht nur ein altes Produkt, sondern es war für mich offensichtlich, dass diese Tür nicht dem gewünschten Zweck des Kunden entsprach“, sagte Neil Simons, National Sales Manager von Boon Edam Limited.



EINE ZUVERLÄSSIGE UND GRÜNDLICHE BEWERTUNG

Das Team von Boon Edam hat sich zunächst mit dem Kunden getroffen, um verschiedene sichere Eingangslösungen aus dem Boon Edam-Portfolio zu präsentieren und um zu versichern, dass ein erhöhtes Sicherheitslevel nicht den reibungslosen Personenfluss am Eingangsbereich beeinträchtigt. Bei der Bewertung der verschiedenen Eingangsoptionen entschied sich Pharm Research Associates für die automatische Tourlock 180-Karusselltür von Boon Edam mit Aluminium-Finish. Der Kunde entschied sich für eine Hochsicherheitskarusselltür des Modells Tourlock 180 mit vier Flügeln und einem zusätzlichen Gewichtssystem. Mithilfe des Gewichtssystems der Tourlock können Tailgating-Versuche erkannt werden. Das System ist auf eine vordefinierte Gewichtsgrenze eingestellt, so dass bei überschreiten dieses Levels Tailgating wirksam erkannt und verhindert werden kann.

Neil fährt fort: „Wir hatten bereits in der Zentrale in Reading mit PRAHS zusammengearbeitet, so dass wir den Kunden gut kannten. Das erleichterte es uns, die richtige Lösung zu finden. Da die Einrichtung sensible klinische Daten speichert, war die Tourlock 180 die perfekte Lösung. Diese Hochsicherheitskarusselltür bietet nicht nur eine high Security Lösung für das Gebäude, sondern kann auch eine höhere Frequenz an Personen hindurchführen.“

FINETUNING AUF DIE BEDÜRFNISSE DES KUNDEN

Das genaue Sicherheitsniveau wurde speziell auf die Bedürfnisse des Kunden abgestimmt. Durch die Installation der Tourlock 180 mit vier Flügeln konnten mehrere Benutzer die Hochsicherheitskarusselltür gleichzeitig nutzen. Im Gegensatz dazu ist bei einer dreiflügeligen Tourlock nur ein One-In-One-Out-System möglich. Der Einbau der vierflügeligen Tourlock stellte sicher, dass der tägliche Betrieb des abgesicherten Eingangsbereichs den vom Kunden festgelegten Anforderungen entspricht.

Das Projekt wurde nach insgesamt acht Monaten beginnend bei der Auftragserteilung bis zur Installation der Anlage abgeschlossen. Trotz des schlechten Wetters konnte die Hochsicherheitskarusselltür durch Boon Edam in nur vier Tagen montiert werden. Nach der Installation wurde eine 12-monatige Garantie gewährt, um die Nachbetreuung der Tür sicherzustellen. Boon Edam hat ebenfalls die Mitarbeiter darüber informiert, wie die Tourlock nach Inbetriebnahme über die gesamte Lebensdauer verwendet und gepflegt werden soll.

HERAUSFORDERUNG

Austausch einer veralteten Karusselltür eines Fremdherstellers am Haupteingang durch eine modernere und sicherere Eingangslösung für ein Unternehmen, welches sensible Daten speichert.

LÖSUNG

Installation einer Hochsicherheitskarusselltür - Tourlock 180, automatischer Antrieb mit 4 Flügeln in Aluminium-Ausführung, Gewichtssystem und integrierter Zutrittskontrolle eines Drittanbieters.

VORTEILE

- ✓ Moderner Eingang mit hohem Sicherheitsstandard, um Besucher in einem sensiblen Bereich zu verwalten und zu kontrollieren
- ✓ Vierflügelige Konfiguration für eine höhere Frequenz an Besuchern
- ✓ 12-monatige Garantie
- ✓ Höhere Benutzerakzeptanz durch Schulung und Training der Mitarbeiter und Endnutzer

TELE2 SCHWEDISCHE FIRMENZENTRALE.



SCHWEDISCHE TELE2-FIRMENZENTRALE ENTSCHEIDET SICH FÜR EINE EINLADENDE UND SICHERE EINGANGSLÖSUNG

Das europäische Telekommunikationsunternehmen Tele2 hat in seinem neuen Hauptsitz in Kista Science City, Stockholm seine neuen Büros bezogen. Die Büros sollten nach dem Konzept des Activity Based Working mit großen offenen Arbeitsbereichen gestaltet werden, in dem sich die Mitarbeiter frei durch den größten Teil des Gebäudes bewegen können.

Tele2 ist in ein neues Gebäude mit einem "Open Office"-Design gezogen. Die Herausforderung bestand darin, eine transparente, einladende Atmosphäre zu schaffen und gleichzeitig ein hohes Maß an Sicherheit zu gewährleisten. Zusammen mit Tele2 und den Architekten von BAU hat Boon Edam zu zeichnen begonnen und die Suche nach der perfekten Lösung für den Haupteingang des Gebäudes gestartet.

Der ursprüngliche Plan, das Gebäude so offen wie möglich zu gestalten, wurde leicht verändert. So konnten wichtige Sicherheitsbedürfnisse sowohl im Eingangsbereich als auch im gesamten Gebäude erfüllt werden.

Peter Walker, Mitbegründer und leitender Architekt bei BAU, sagt: „Abgesehen davon, dass der Innenhof ein Treffpunkt für das gesamte Unternehmen ist, in dem Partys, Meetings usw. stattfinden können, hatten wir weitere Anforderungen an die Sicherheit zu erfüllen. Die Schaffung einer natürlichen und einladenden Atmosphäre bei der gleichzeitigen Berücksichtigung der Sicherheitsvorkehrungen gehörte zu den wichtigsten Herausforderungen. Aus technischer Sicht ist es einfach durch die Errichtung von Barrieren ein hohes Level an Sicherheit zu erreichen. Die Boon Edam-Lösung, das heißt, die Installation von Speed Gates ist diskret und unauffällig.“

„Boon Edam hat uns während des gesamten Projekts sehr unterstützt und wir schätzen sehr deren Expertise. Boon Edam zeigte das meiste Engagement, gab uns das beste Feedback und hatte das beste Design.“

TOMI NYLUND, SECURITY MANAGER BEI TELE2



LEVEL UP DURCH HOHE GLASFLÜGEL IN DER KATEGORIE GEBÄUDESICHERHEIT

Neun Speed Gates des Modells Speedlane Swing wurden mit personen hohen Türflügeln aus Glas installiert. Die Kombination von Sensorschleusen mit regulärer und hoher Durchgangsbreite sorgen dafür, dass Rollstuhlfahrer und Personen mit großen Gegenständen sowie der reguläre Personenverkehr reibungslos passieren können. Weitere vier Speed Gates wurden am Eingang des gebäudeeigenen Restaurants montiert.

BOONTOUCH-FERNSTEUERUNG

Es wurde eine Produktlösung entwickelt, die sich dezent in das Gebäude einfügt und für die Benutzer nur minimale Unannehmlichkeiten beim Betreten verursacht. Die Fernsteuerung kann über das BoonTouch-Bedienfeld vom Empfangsschalter aus genutzt werden. Insgesamt wurde eine transparente und einladende Umgebung unter Beibehaltung eines hohen Sicherheitsniveaus geschaffen. Der Eingang ist jetzt modern, stilvoll und ästhetisch auf den Personenfluss des gesamten Gebäudes ausgerichtet.

PRODUKTSPEZIFIKATIONEN

Speed Gate: Lifeline Speedlane Swing

- Durchgangsbreite: 615 & 915mm
- Glashöhe: 1800mm
- Zugang für Rollstuhlfahrer: Ja
- Kapazität: 25-30 Personen/Minute/Richtung

HERAUSFORDERUNG

Eine sichere Eingangslösung schaffen, um eine transparente und einladende Atmosphäre bei gleichzeitig hohem Sicherheitsniveau zu kreieren.

LÖSUNG

Insgesamt wurden 14 Speed Gates mit regulären und großen Durchgangsbreiten und personen hohen Türflügeln aus Glas installiert. Neun Speed Gates führen in den Eingangsbereich, vier Speed Gates leiten die Personen in das Restaurant und eine Sensorschleuse führt zu einem separaten Büro.

VORTEILE

- ✓ Eingangsbereich entsprechend der geforderten Sicherheitsvoraussetzungen
- ✓ Reibungsloser Zugang für Besucher und Mitarbeiter
- ✓ Nahtloses, unauffälliges Design
- ✓ Ferngesteuerter Betrieb der Anlagen möglich





UNUM INSURANCE.

UNUM-VERSICHERUNG SETZT NUN STANDARDMÄSSIG SICHERHEITSKARUSSELLTÜREN VON BOON EDAM EIN

Unum ist ein führender Anbieter von finanziellen Leistungen zur Risikoabsicherung für Arbeitnehmer. Dies schließt Invaliditäts-, Lebens- und Unfallversicherungen ein sowie Absicherungen gegen kritische Erkrankungen. Diese Leistungen werden unter den Marken Unum und Colonial Life vertrieben. Sicherheit ist für das Unternehmen sowohl in Form von Informationssicherheit als auch in Bezug auf den Schutz und das Wohlbefinden seiner fast 9.000 Mitarbeiter in den USA von Bedeutung.

„Wir brauchten eine kostengünstige Lösung für unsere Eingänge, die das Gebäude absichert und den gleichen Sicherheitsstandard bietet wie eine Überwachung durch eingesetztes Sicherheitspersonal.“ sagte Ron Demers, Corporate Security Manager von Unum. „Wir brauchten eine Lösung, die zu unseren spezifischen Gebäudeanforderungen passt und einen angenehmen Personenfluss in und aus den Büros ermöglicht.“

Nach einer umfassenden Evaluierung der Optionen installierte Unum 2003 seine erste Sicherheitskarusselltür - eine

Boon Edam Tourlock 180 + 90 - am Standort Portland, Maine. Die Kaufargumente waren für Demers sehr überzeugend: „Die Tourlock gab uns die gleiche Sicherheit wie das zuvor eingesetzte Sicherheitspersonal. Und je nach Eingangs- und Installationskosten haben wir lediglich einen ROI von nur zwei bis drei Jahren.“





HOHE FREQUENTIERUNG UND HOHE GEBÄUDESICHERHEIT

Bis heute hat Unum 21 Boon Edam Tourlocks in ihren Gebäuden in Portland, Maine, in Chattanooga, Tennessee, in Columbia, South Carolina; und in Worcester, Massachusetts eingebaut. Demers war überrascht über die lange Nutzungsdauer und Haltbarkeit der Produkte bei bis zu 8.000 Ein- und Ausgängen pro Woche an den am häufigsten frequentierten Türen. „Wenn bei einem Angestellten ein mechanisches Problem mit der Tür auftritt, werden wir sofort informiert“, sagte Demers. „In all den Jahren hatten wir trotz der starken Nutzung der Türen nur geringe Wartungsarbeiten durchzuführen.“

EINE STARKE ZUSAMMENARBEIT

„Sicherheitstüren sind mittlerweile ein fester Bestandteil unseres gesamten Pakets und wir haben nun eine echte Partnerschaft mit Boon Edam.“- fuhr Demers fort. „Von der ersten Verkaufspräsentation vor 12 Jahren bis heute ist die Zusammenarbeit großartig. Wenn wir den technischen Service anrufen, weiß Boon Edam genau, wer wir sind. Wir wissen, dass wir kein riesiger Account sind, aber wir werden wie einer behandelt.“

Mit Blick in die Zukunft möchte Demers zunächst mit seinem Sicherheitsteam alle Lobbys bewerten und insgesamt den Sicherheitsstandard an jedem Gebäudeeingang erhöhen.

„Sicherheitstüren sind mittlerweile ein fester Bestandteil unseres gesamten Pakets und wir haben nun eine echte Partnerschaft mit Boon Edam ...“

RON DEMERS,
UNUM CORPORATE SECURITY
MANAGER

HERAUSFORDERUNG

Umsetzung einer kostengünstigen Sicherheitslösung, um Finanzdaten und fast 9.000 Mitarbeiter täglich auf dem Weg ins Büro zu schützen.

LÖSUNG

Installation von Sicherheitskarusselltüren, die eine hohe Frequenz von Personenströmen bewältigen können und keine Überwachung durch Sicherheitspersonal benötigen.

VORTEILE

- ✓ Dauerhafte, zuverlässige Produktlösung
- ✓ Reduziert Tailgating- und Piggybacking-Versuche
- ✓ Hohe Frequentierung
- ✓ unbemannter Eingangsbereich
- ✓ ROI von zwei bis drei Jahren
- ✓ Landesweiter Einsatz von Sicherheitseingängen
- ✓ Außergewöhnlicher Kundenservice

WIR AGIEREN GLOBAL.

Wir produzieren seit mehr als 140 Jahren hochwertige, ästhetische Sicherheitslösungen für den Eingangsbereich in den Niederlanden, den Vereinigten Staaten von Amerika und China. Wir sind stolz darauf, dass wir mit unseren Tochtergesellschaften jeden Winkel der Erde abdecken. Zudem arbeitet unsere globale Exportabteilung nicht nur mit Distributoren zusammen, sondern ist auch für den direkten Vertrieb und Service auf diesen Gebieten verantwortlich. Durch dieses breite Netz erreichen wir eine starke globale Präsenz und haben ein besseres Verständnis der lokalen Marktbedürfnisse für Eingangslösungen.

To find your closest Boon Edam expert, please go to:
www.boonedam.de/kontakt